

# 《青海省房屋建筑和市政基础设施 工程招标示范图识》

房屋建筑工程专册

# 房屋建筑工程

## 1、新建工程

项目名称

设计图纸目录(房屋建筑工程-新建)

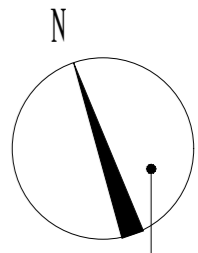
序号	图号	图表名称	张数
1	建-00	设计总说明	
2	建-01	总平面图	
3	建-02	一层平面图	
4	建-03	二层平面图	
5	建-04	三层平面图	
6	建-05	屋顶平面图	
7	建-06	1-8轴立面图	
8	建-07	1-1剖面图、2-2剖面图	
9			
10			
11			
12			
13			
14			
15			
16			
17			
18			
19			
20			

序号	图号	图表名称	张数

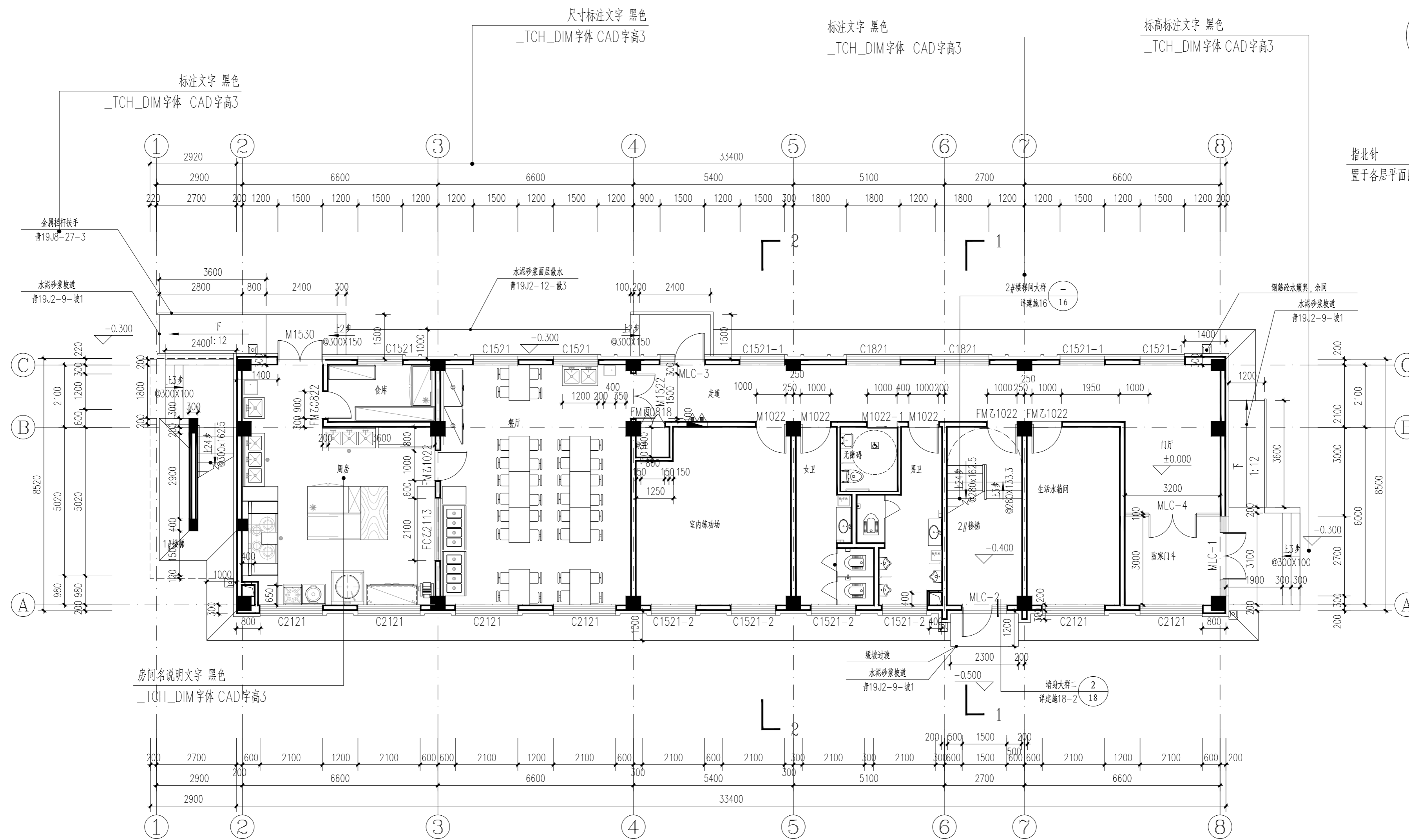
项目编号	JZ-2025-001
图纸编号	
图纸名称	图纸目录
图纸比例	1:500







指北针  
置于各层平面图右上角



设计说明:  
1、本层柱子大小及定位详见结构图。  
2、本层未标注门洞口尺寸详平面放大图。  
3、所有预留孔洞位置,大小均需与相应专业图纸和结构图纸确认无误后方可施工,若另有不对之处,及时与设计院确认后施工。

标题文字 黑色  
仿宋GB2312 CAD字高6

名说明文字 黑色  
\_TCH\_DIM字体 CAD字高3

图名文字 黑色  
仿宋GB2312 CAD字高6

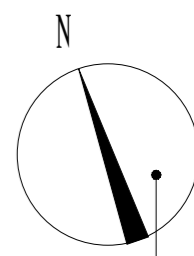
说明性文字 黑色  
\_TCH\_DIM字体 CAD字高3

平面图比例注释 黑色 应选用1:100或1:200比例  
仿宋GB2312 CAD字高6

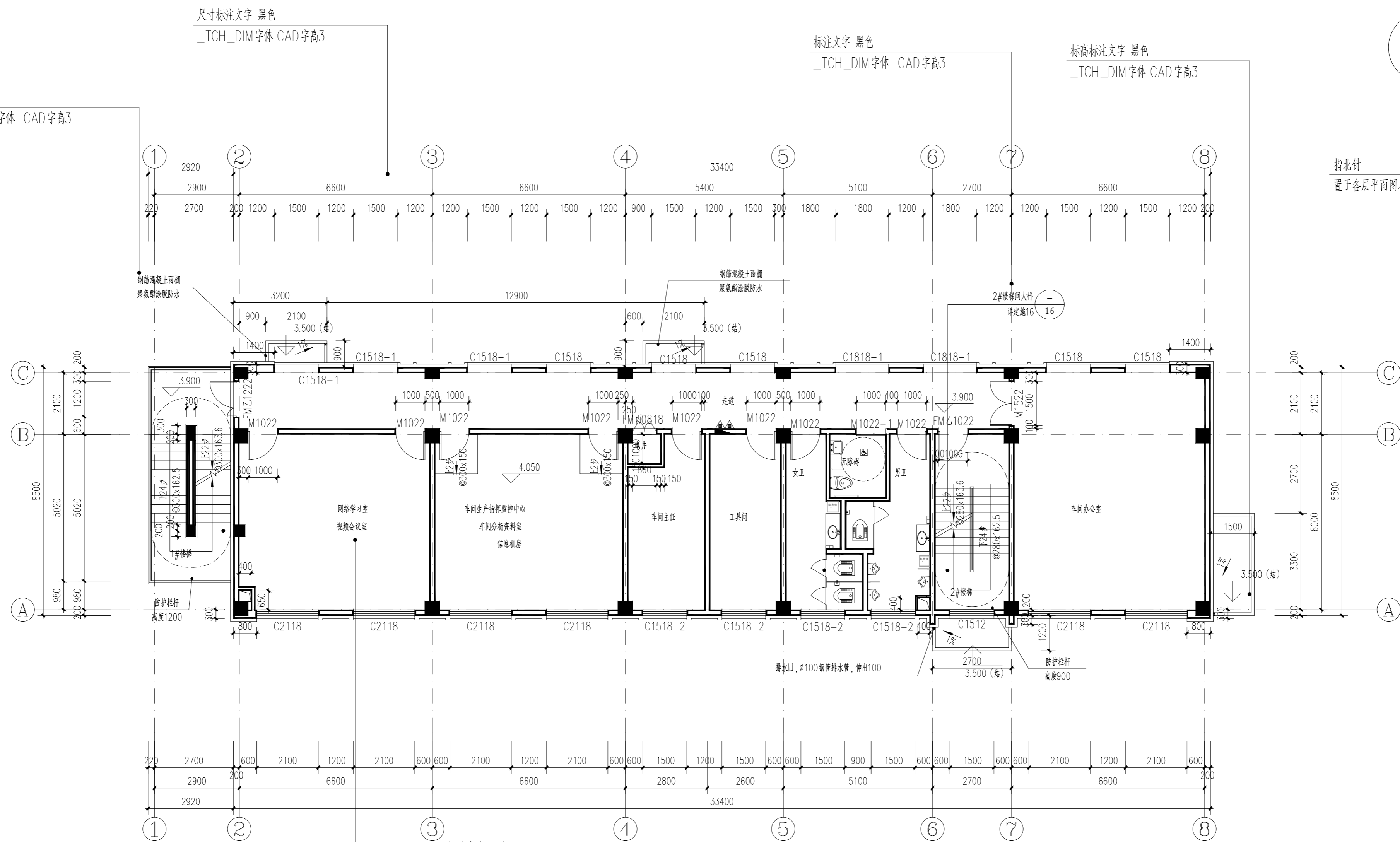
总建筑面积: 927.66m<sup>2</sup>  
本层建筑面积: 302.40m<sup>2</sup>

一层平面图 1:100

项目编号	JZ-2025-001
图纸编号	建-02
图纸名称	一层平面图
图纸比例	1:100



指北针  
置于各层平面图右上角



标注文字 黑色  
\_TCH\_DIM字体 CAD字高3

尺寸标注文字 黑色  
\_TCH\_DIM字体 CAD字高3

标注文字 黑色  
\_TCH\_DIM字体 CAD字高3

标高标注文字 黑色  
\_TCH\_DIM字体 CAD字高3

标题文字 黑色  
仿宋GB2312 CAD字高6

图名文字 黑色  
仿宋GB2312 CAD字高6

房间名说明文字 黑色  
\_TCH\_DIM字体 CAD字高3

说明性文字 黑色  
\_TCH\_DIM字体 CAD字高3

说明性文字 黑色  
\_TCH\_DIM字体 CAD字高3

二层平面图 1:100  
本层建筑面积: 302.40m<sup>2</sup>

平面图比例注释 黑色 应选用1:100或1:200比例  
仿宋GB2312 CAD字高6

设计说明:

- 1、本层柱子大小及定位详见结构图。
- 2、本层未标注门洞口尺寸详平面放大图。
- 3、所有预留孔洞位置,大小均需与相应专业图纸和结构图纸确认无误后方可施工,若另有不对之处,及时与设计院确认后施工。

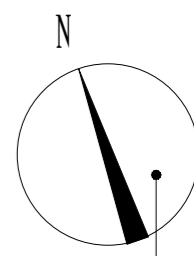
项目编号	JZ-2025-001
图纸编号	建-03
图纸名称	二层平面图
图纸比例	1:100

标注文字 黑色  
\_TCH\_DIM字体 CAD字高3

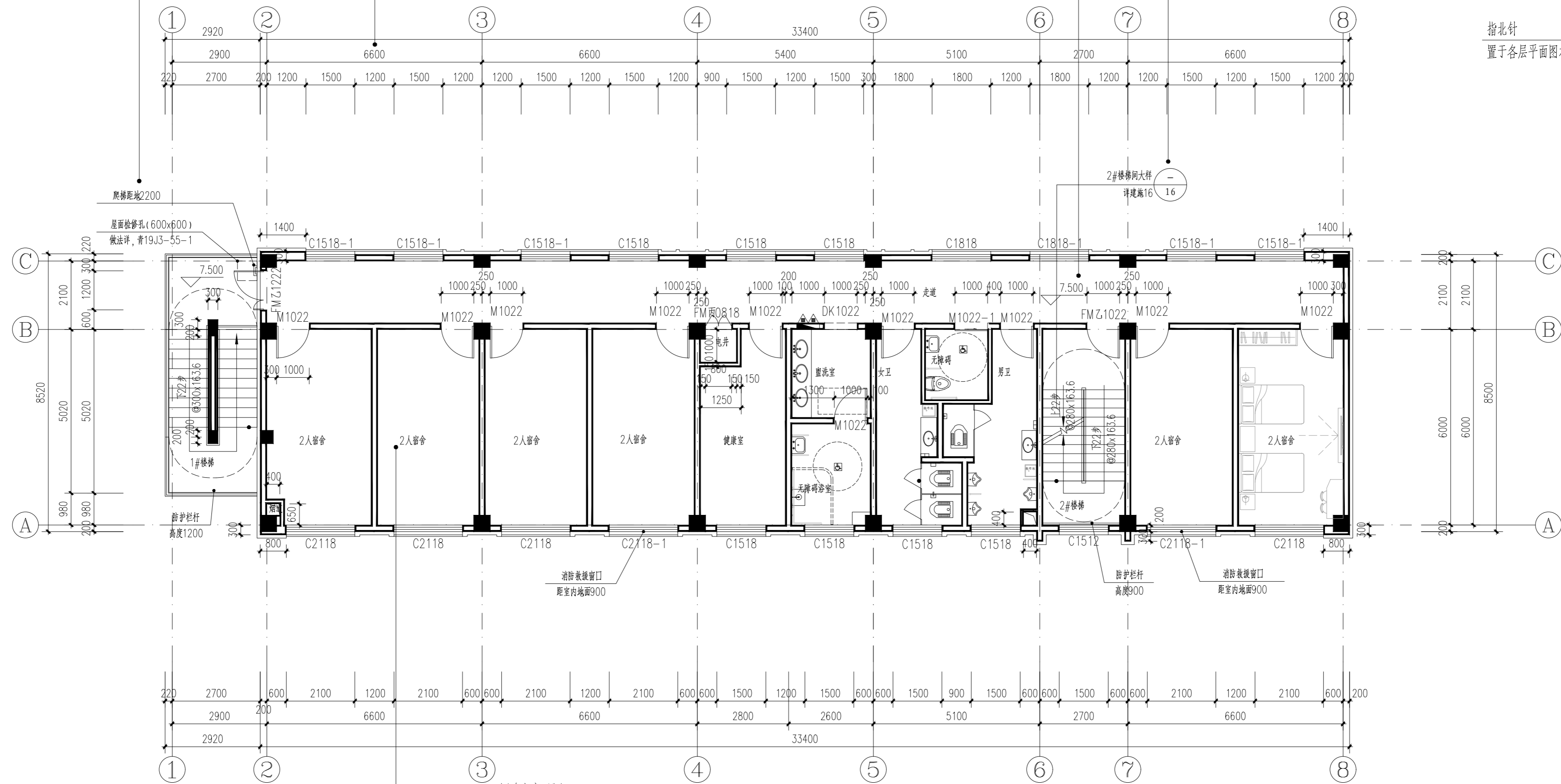
尺寸标注文字 黑色  
\_TCH\_DIM字体 CAD字高3

标注文字 黑色  
\_TCH\_DIM字体 CAD字高3

标高标注文字 黑色  
\_TCH\_DIM字体 CAD字高3



指北针  
置于各层平面图右上角



标题文字 黑色  
仿宋GB2312 CAD字高6

图名文字 黑色  
仿宋GB2312 CAD字高6

房间名说明文字 黑色  
\_TCH\_DIM字体 CAD字高3

说明性文字 黑色  
\_TCH\_DIM字体 CAD字高3

说明性文字 黑色  
\_TCH\_DIM字体 CAD字高3

三层平面图 1:100

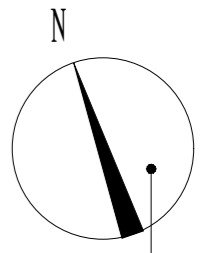
本层建筑面积: 302.40m<sup>2</sup>

平面图比例注释 黑色 应选用1:100或1:200比例  
仿宋GB2312 CAD字高6

设计说明:

1. 本层柱子大小及定位详见结构图。
2. 本层未标注门洞口尺寸详平面放大图。
3. 所有预留孔洞位置,大小均需与相应专业图纸和结构图确认无误后方可施工,若另有不对之处,及时与设计院确认后施工。

项目编号	JZ-2025-001
图纸编号	建-04
图纸名称	三层平面图
图纸比例	1:100

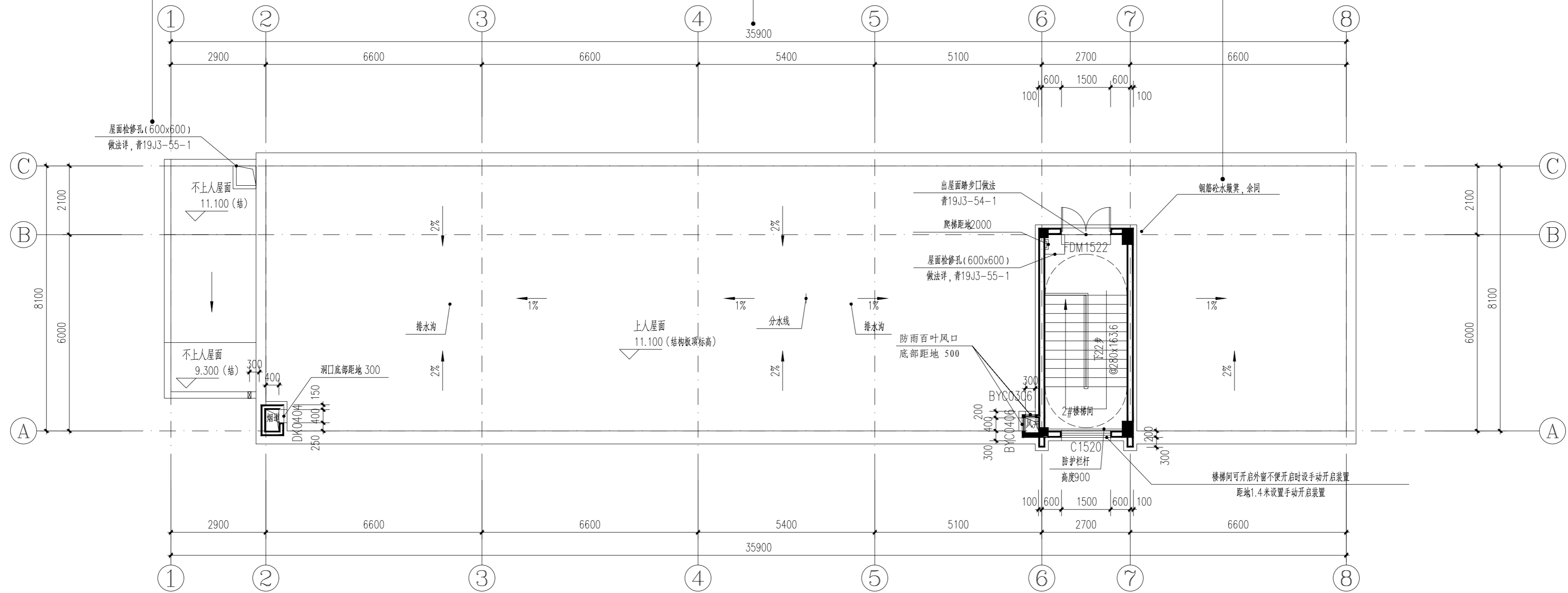


指北针  
置于各层平面图右上角

标注文字 黑色  
\_TCH\_DIM字体 CAD字高3

尺寸标注文字 黑色  
\_TCH\_DIM字体 CAD字高3

标注文字 黑色  
\_TCH\_DIM字体 CAD字高3



图名文字 黑色  
仿宋GB2312 CAD字高6

屋顶平面图 1:100

本层建筑面积: 20.46m<sup>2</sup>

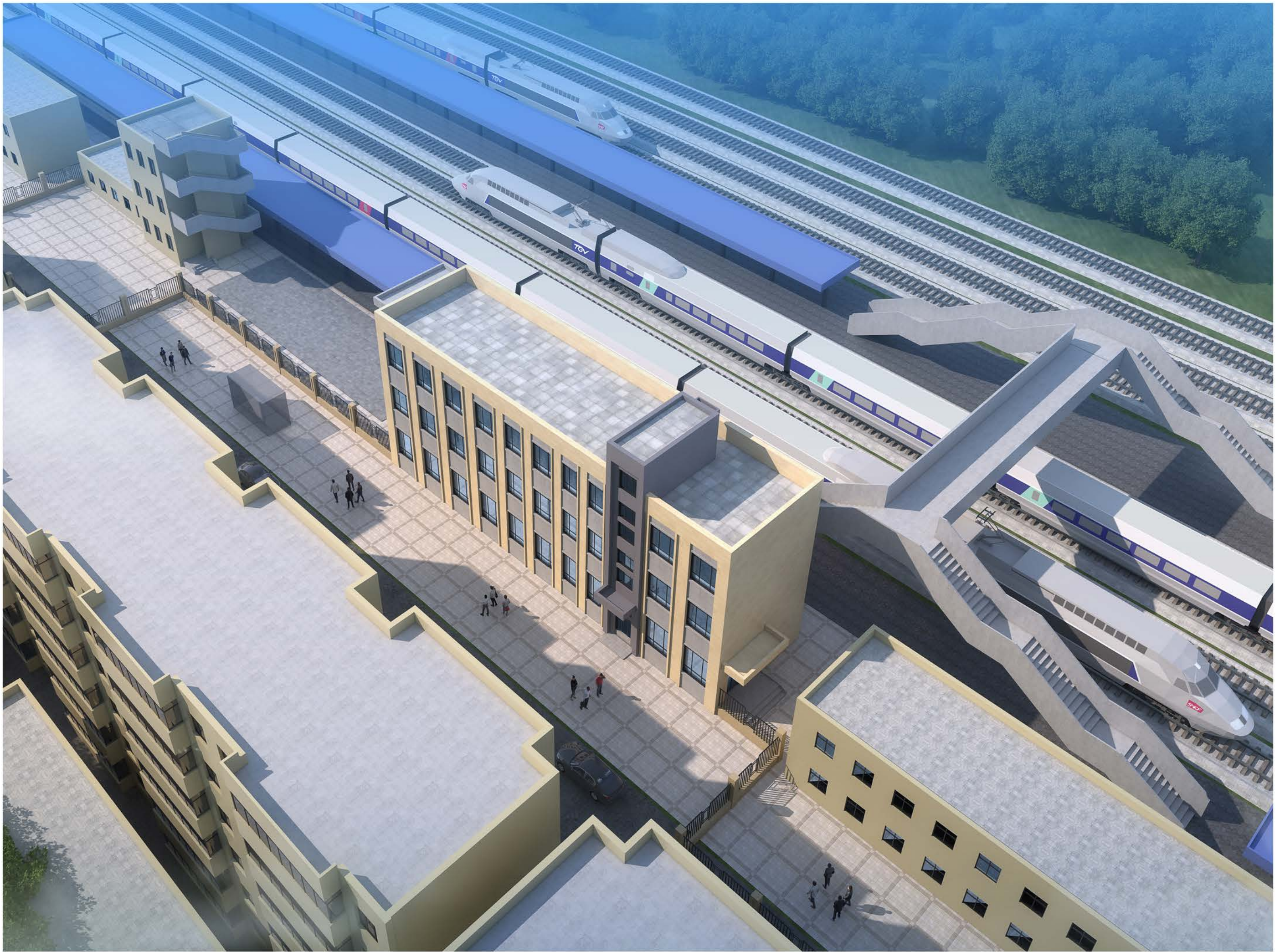
说明性文字 黑色  
\_TCH\_DIM字体 CAD字高3

平面图比例注释 黑色 应选用1:100或1:200比例  
仿宋GB2312 CAD字高6

项目编号	JZ-2025-001
图纸编号	建-05
图纸名称	屋顶平面图
图纸比例	1:100







鸟瞰图 (须水平排版)



单体效果图 (须水平排版)

# 房屋建筑工程

## 2、改造工程

项目名称

设计图纸目录(房屋建筑工程-改建)

序号	图号	图表名称	张数
1	建-00	设计总说明	
2	建-01	总平面位置图	
3	建-02	一层现状平面图	
4	建-03	二层现状平面图	
5	建-04	标准层现状平面图	
6	建-05	一层改造平面图	
7	建-06	二层改造平面图	
8	建-07	标准层平面图	
9	建-08	1-1剖面图	
10	建-09	立面图	
11	建-10	立面图	
12			
13			
14			
15			
16			
17			
18			
19			
20			

序号	图号	图表名称	张数

项目编号	JZ-2025-001
图纸编号	
图纸名称	图纸目录
图纸比例	

设计总说明		标题文字 黑色 宋体 CAD字高6	副标题文字 黑色 仿宋GB2312 CAD字高6
<p>1. 设计依据</p> <p>1.1 中华人民共和国中央人民政府《关于印发公共卫生防控救治能力建设方案的通知》发改社会[2020]735号</p> <p>1.2 《西宁市第一人民医院传染病区改建项目可行性研究报告》；</p> <p>1.3 城乡规划部门对于本项目的方案批复；</p> <p>1.4 建设单位确认的《西宁市第一人民医院传染病区改建项目方案设计》。</p> <p>1.5 建设方委托第三方勘察单位提供的《西宁市第一人民医院传染病区改建项目地质勘察报告》。</p> <p>1.6 设计规范及标准</p> <p>1 《综合医院建设标准》建标110-2008</p> <p>2 《综合医院建筑设计规范》GB51039-2014</p> <p>3 《传染病医院建筑设计规范》GB50849-2014</p> <p>4 《应对新型冠状病毒相关导则 指南》</p> <p>5 《民用建筑设计统一标准》GB50352-2019</p> <p>6 《工程建设标准强制性条文》(2013年版)</p> <p>7 《城市道路和建筑物无障碍设计规范》JGJ50-2001</p> <p>8 《无障碍设计规范》GB50763-2012</p> <p>9 《民用建筑隔声设计规范》GB50118-2010</p> <p>10《民用建筑采光设计规范》GB50033-2013</p> <p>11《民用建筑工程室内环境污染控制规范》GB50325-2010(2013年版)</p> <p>12《建筑工程建筑面积计算规范》GB/T50353-2013</p> <p>13《建筑抗震设计规范》GB5011-2010</p> <p>14《建筑设计防火规范》GB50016-2014(2018版)</p> <p>15《青海省公共建筑节能设计标准》DB63 T1627-2018</p> <p>16《民用建筑热工设计规范》GB50176-2016</p> <p>17《建筑节能工程施工质量验收规范》GB50411-2007</p> <p>18《青海省建设厅技术公告》</p>	<p>5 防水工程</p> <p>5.1 本工程屋面防水工程非此次改造设计范围，屋面防水沿用现状防水措施，本施工图不再体现该部分内容；</p> <p>5.2 室内防水见“房间做法表”中的楼面面层引，穿楼面的管道按各工种要求做止水套管；</p> <p>6. 门窗工程</p> <p>6.1 门窗数量、门窗洞口尺寸及门窗选型详见建筑-4“门窗表”。该门窗表仅统计此次改造新增、置换的门与窗，对不予以改造和替换的门窗不再进行统计；</p> <p>6.2 防火卷帘选用双层无纺布防火卷帘，耐火极限不小于3h；防火卷帘应安装在建筑的承重构件上，由专业厂家对施工单位提供技术指导，协同施工单位进行安装施工。</p> <p>6.3 门窗玻璃的选用应遵照《建筑玻璃应用技术规程》JGJ113和《建筑安全玻璃管理规定》发改运行【2003】2116号及地方主管部门的有关规定。</p> <p>6.4 新增的外墙保温玻璃门选用铝合金中空玻璃平开门窗，中空玻璃规格6+12A+6空气隔层，气密性等级不应低于国家标准的6级水平。门框型材需经厂家二次设计计算并提供计算书，经我院确认后方可施工。门窗构造做法及保温技术参数要求均按照《铝合金节能通用图集》青2011J701(DBJT26-43)执行。</p> <p>6.5 新增的外墙保温玻璃幕墙选用铝合金中空玻璃窗，中空玻璃规格6+12A+6Low-E空气隔层，窗框型材需经厂家二次设计计算并提供计算书，经我院确认后方可施工。</p> <p>6.6 外门窗立樯均为外立口，内门窗立樯均为中立口。管道井二级防火门下部均设砌体门框，门框高度200mm；</p> <p>6.7 单扇平开防火门应安装闭门器，双扇平开防火门应安装顺序器和闭门器；</p> <p>6.8 放射科检查室等房间铅板防护自动门，应有甲方自行选择，由专业生产厂家提供技术指导协同施工单位进行安装施工。</p> <p>6.9 门窗数量统计表中所标注尺寸均为门窗洞口理论尺寸，施工时应实际校核洞口尺寸无误后方可制作安装。</p> <p>6.10 底层及其它易于攀爬部位的外门窗均应安装安全防护设施，并由甲方根据实际使用情况，与设计及施工单位协商后确定具体做法。</p> <p>7. 外装修工程</p> <p>7.1 本工程外装修主要包括外墙装饰保温一体板、新增外窗、外门和轻钢结构铝板包覆雨篷等内容。</p> <p>7.2 外装修设计做法详见建筑-立面图”中标注。</p> <p>7.3 外墙装饰保温一体板、轻钢结构铝板包覆雨篷等工程，均应由甲方确定具有相关资质的专业厂家二次设计并施工，二次设计图纸应报送原设计单位审核认可，并制作节点大样，经甲方，原设计单位共同确认后方可施工。</p> <p>7.4 外墙装饰保温一体板安装工程、轻钢结构铝板包覆雨篷等工程应由厂家提供相关技术措施和要求，指导土建施工单位施工完成。</p> <p>7.5 外装修选用的各项材料的材质、规格和颜色均由施工单位提供样板，经甲方和设计单位确认后封样，并据此验收。</p> <p>7.6 外装修工程施工前应先制作小面积样板，经建设和设计单位确认后，再据此进行大面积施工。</p> <p>7.7 外装修施工应同时对照建筑效果图及立面图进行。</p> <p>7.8 本工程外墙保温装饰一体板保温材料为岩棉，燃烧性能等级为A级。</p> <p>8. 内装修工程</p> <p>8.1 内装修工程执行《建筑内部装修设计防火规范》GB50222-95(2001局部修订版)和《综合医院建筑设计规范》GB51039-2014楼面部分执行《建筑地面设计规范》GB50037-96</p> <p>8.2 本施工图内装修设计为基本装修设计，本工程中涉及一些特殊房间和部位的特殊内装修做法，如放射科检查室等房间的内部装修，应由医疗设备供货商和专业厂家负责完成。</p> <p>8.3 医疗用房的地板面、踢脚板、墙面、顶棚应便于清扫或冲洗，其阴阳角应做成圆角。踢脚板、墙裙应与墙面平。</p> <p>8.4 此次改造所有外窗内侧窗台均增设12cm宽人造石材窗台板；</p> <p>8.5 各类医患用房，其室内装修应满足易清洁、耐腐蚀的要求。</p> <p>8.6 楼地面构造交接处和地坪高度变化处除图中另有注明者外均位于齐平门扇开启面处。</p> <p>8.7 本次改造楼地面因不考虑拆除原有部分地砖地面，在重新铺设面层后，应采取保护措施保证门的开启不受影响。</p> <p>8.8 有水房间楼地面和内墙面应做防水层，图中未注明整个房间做坡度者均在地漏周围1.0米范围内做1~2%坡度坡向地漏。</p> <p>有水房间楼地面面层如在施工过程中产生破坏，需采用聚氨酯防水涂料重做防水，厚度不小于1.5mm。</p> <p>8.9 有水房间内墙面采用聚氨酯防水涂料重做防水，厚度不小于1.5mm。</p> <p>8.10 本次病房内新增推拉折叠隔断门设置图中仅为示意，其选型、样式由甲方自理；</p> <p>8.11 本次病房内采用成品卫生间，成品卫生间应由甲方确定具有相关资质的专业厂家二次设计并施工，二次设计图纸应报送原设计单位审核认可，并制作样板间，经甲方，原设计单位共同确认后方可施工。</p> <p>9. 油漆涂料工程</p> <p>9.1 室内装修所选用的油漆涂料做法详见建筑-房间内装修做法表”。</p> <p>9.2 室内外各项露明金属件的油漆为防锈漆两道后再做同室内外部位相同颜色的调和漆。</p> <p>9.3 各项油漆均由施工单位制作样板，经建设和设计单位确认后，再据此进行大面积施工。</p> <p>10. 室外工程(室外设施)</p> <p>10.1 室外门上轻钢结构铝板包覆雨篷，轻钢构件应刷防火涂料，并达到耐火极限1.50小时的要求。</p> <p>11. 建筑设备、设施工程</p> <p>11.1 本工程各医疗用房内配置的专业医疗设备，均应由专业医疗设备生产厂家供货并配合土建和装修施工单位安装到位。</p> <p>11.2 本工程新增电梯选型及技术参数详见建筑图中“电梯技术参数一览表”</p> <p>11.3 本工程共新增一部电梯；</p> <p>11.4 电梯井道、电梯机房、电梯厅门、电梯预留洞和预埋件做法等内容，均应由电梯生产厂家现场复测核实后做专项设计予以完善解决。</p> <p>11.5 本工程患者电梯1为消防电梯，应满足消防电梯设置的相关规范要求。</p>	<p>12. 工程改造内容</p> <p>一层拆除： ②轴线⑧-①轴之间墙体拆除，①轴线②-③轴之间墙体拆除；②轴线⑥-⑦轴之间墙体拆除；⑥轴线⑤-⑦轴之间墙体，以及男女卫生间内全部墙体拆除；②轴线⑩-⑪轴之间墙体拆除；⑪轴线⑫-⑬轴之间墙体拆除，②轴线⑭-⑮轴之间墙体拆除，⑬轴线①-②轴之间墙体拆除；⑩⑪⑫⑬⑭⑮轴线①-②轴之间分别拆除1400mm长墙体一段；⑩⑪⑫⑬⑭⑮轴线③-④轴之间分别拆除1400mm长墙体一段；⑩⑪⑫⑬⑭⑮轴线④-⑤轴之间分别拆除1400mm长墙体一段；⑩⑪⑫⑬⑭⑮轴线⑤-⑥轴之间分别拆除1400mm长墙体一段；⑩⑪⑫⑬⑭⑮轴线⑥-⑦轴之间分别拆除1400mm长墙体一段；⑩⑪⑫⑬⑭⑮轴线⑦-⑧轴之间分别拆除1400mm长墙体一段；⑩⑪⑫⑬⑭⑮轴线⑧-⑨轴之间分别拆除1400mm长墙体一段；⑩⑪⑫⑬⑭⑮轴线⑨-⑩轴之间分别拆除1400mm长墙体一段；⑩⑪⑫⑬⑭⑮轴线⑩-⑪轴之间分别拆除1400mm长墙体一段；⑩⑪⑫⑬⑭⑮轴线⑪-⑫轴之间分别拆除1400mm长墙体一段；⑩⑪⑫⑬⑭⑮轴线⑫-⑬轴之间分别拆除1400mm长墙体一段；⑩⑪⑫⑬⑭⑮轴线⑬-⑭轴之间分别拆除1400mm长墙体一段；⑩⑪⑫⑬⑭⑮轴线⑭-⑮轴之间分别拆除1400mm长墙体一段；⑩⑪⑫⑬⑭⑮轴线⑮-⑯轴之间分别拆除1400mm长墙体一段；⑩⑪⑫⑬⑭⑮轴线⑯-⑰轴之间分别拆除1400mm长墙体一段；⑩⑪⑫⑬⑭⑮轴线⑰-⑱轴之间分别拆除1400mm长墙体一段；⑩⑪⑫⑬⑭⑮轴线⑱-⑲轴之间分别拆除1400mm长墙体一段；⑩⑪⑫⑬⑭⑮轴线⑲-⑳轴之间分别拆除1400mm长墙体一段；⑩⑪⑫⑬⑭⑮轴线㉑-㉒轴之间分别拆除1400mm长墙体一段；⑩⑪⑫⑬⑭⑮轴线㉓-㉔轴之间分别拆除1400mm长墙体一段；⑩⑪⑫⑬⑭⑮轴线㉕-㉖轴之间分别拆除1400mm长墙体一段；⑩⑪⑫⑬⑭⑮轴线㉗-㉘轴之间分别拆除1400mm长墙体一段；⑩⑪⑫⑬⑭⑮轴线㉙-㉚轴之间分别拆除1400mm长墙体一段；⑩⑪⑫⑬⑭⑮轴线㉛-㉜轴之间分别拆除1400mm长墙体一段；⑩⑪⑫⑬⑭⑮轴线㉝-㉞轴之间分别拆除1400mm长墙体一段；⑩⑪⑫⑬⑭⑮轴线㉟-㊱轴之间分别拆除1400mm长墙体一段；⑩⑪⑫⑬⑭⑮轴线㊲-㊳轴之间分别拆除1400mm长墙体一段；⑩⑪⑫⑬⑭⑮轴线㊴-㊵轴之间分别拆除1400mm长墙体一段；⑩⑪⑫⑬⑭⑮轴线㊶-㊷轴之间分别拆除1400mm长墙体一段；⑩⑪⑫⑬⑭⑮轴线㊸-㊹轴之间分别拆除1400mm长墙体一段；⑩⑪⑫⑬⑭⑮轴线㊺-㊻轴之间分别拆除1400mm长墙体一段；⑩⑪⑫⑬⑭⑮轴线㊼-㊽轴之间分别拆除1400mm长墙体一段；⑩⑪⑫⑬⑭⑮轴线㊾-㊿轴之间分别拆除1400mm长墙体一段；⑩⑪⑫⑬⑭⑮轴线①-②轴之间分别拆除1400mm长墙体一段；⑩⑪⑫⑬⑭⑮轴线③-④轴之间分别拆除1400mm长墙体一段；⑩⑪⑫⑬⑭⑮轴线⑤-⑥轴之间分别拆除1400mm长墙体一段；⑩⑪⑫⑬⑭⑮轴线⑦-⑧轴之间分别拆除1400mm长墙体一段；⑩⑪⑫⑬⑭⑮轴线⑨-⑩轴之间分别拆除1400mm长墙体一段；⑩⑪⑫⑬⑭⑮轴线⑪-⑫轴之间分别拆除1400mm长墙体一段；⑩⑪⑫⑬⑭⑮轴线⑬-⑭轴之间分别拆除1400mm长墙体一段；⑩⑪⑫⑬⑭⑮轴线⑮-⑯轴之间分别拆除1400mm长墙体一段；⑩⑪⑫⑬⑭⑮轴线⑰-⑱轴之间分别拆除1400mm长墙体一段；⑩⑪⑫⑬⑭⑮轴线⑲-⑳轴之间分别拆除1400mm长墙体一段；⑩⑪⑫⑬⑭⑮轴线㉑-㉒轴之间分别拆除1400mm长墙体一段；⑩⑪⑫⑬⑭⑮轴线㉓-㉔轴之间分别拆除1400mm长墙体一段；⑩⑪⑫⑬⑭⑮轴线㉕-㉖轴之间分别拆除1400mm长墙体一段；⑩⑪⑫⑬⑭⑮轴线㉗-㉘轴之间分别拆除1400mm长墙体一段；⑩⑪⑫⑬⑭⑮轴线㉙-㉚轴之间分别拆除1400mm长墙体一段；⑩⑪⑫⑬⑭⑮轴线㉛-㉜轴之间分别拆除1400mm长墙体一段；⑩⑪⑫⑬⑭⑮轴线㉝-㉞轴之间分别拆除1400mm长墙体一段；⑩⑪⑫⑬⑭⑮轴线㉟-㊱轴之间分别拆除1400mm长墙体一段；⑩⑪⑫⑬⑭⑮轴线㊲-㊳轴之间分别拆除1400mm长墙体一段；⑩⑪⑫⑬⑭⑮轴线㊴-㊵轴之间分别拆除1400mm长墙体一段；⑩⑪⑫⑬⑭⑮轴线㊶-㊷轴之间分别拆除1400mm长墙体一段；⑩⑪⑫⑬⑭⑮轴线㊸-㊹轴之间分别拆除1400mm长墙体一段；⑩⑪⑫⑬⑭⑮轴线㊺-㊻轴之间分别拆除1400mm长墙体一段；⑩⑪⑫⑬⑭⑮轴线㊼-㊽轴之间分别拆除1400mm长墙体一段；⑩⑪⑫⑬⑭⑮轴线㊾-㊿轴之间分别拆除1400mm长墙体一段；⑩⑪⑫⑬⑭⑮轴线①-②轴之间分别拆除1400mm长墙体一段；⑩⑪⑫⑬⑭⑮轴线③-④轴之间分别拆除1400mm长墙体一段；⑩⑪⑫⑬⑭⑮轴线⑤-⑥轴之间分别拆除1400mm长墙体一段；⑩⑪⑫⑬⑭⑮轴线⑦-⑧轴之间分别拆除1400mm长墙体一段；⑩⑪⑫⑬⑭⑮轴线⑨-⑩轴之间分别拆除1400mm长墙体一段；⑩⑪⑫⑬⑭⑮轴线⑪-⑫轴之间分别拆除1400mm长墙体一段；⑩⑪⑫⑬⑭⑮轴线⑬-⑭轴之间分别拆除1400mm长墙体一段；⑩⑪⑫⑬⑭⑮轴线⑮-⑯轴之间分别拆除1400mm长墙体一段；⑩⑪⑫⑬⑭⑮轴线⑰-⑱轴之间分别拆除1400mm长墙体一段；⑩⑪⑫⑬⑭⑮轴线⑲-⑳轴之间分别拆除1400mm长墙体一段；⑩⑪⑫⑬⑭⑮轴线㉑-㉒轴之间分别拆除1400mm长墙体一段；⑩⑪⑫⑬⑭⑮轴线㉓-㉔轴之间分别拆除1400mm长墙体一段；⑩⑪⑫⑬⑭⑮轴线㉕-㉖轴之间分别拆除1400mm长墙体一段；⑩⑪⑫⑬⑭⑮轴线㉗-㉘轴之间分别拆除1400mm长墙体一段；⑩⑪⑫⑬⑭⑮轴线㉙-㉚轴之间分别拆除1400mm长墙体一段；⑩⑪⑫⑬⑭⑮轴线㉛-㉜轴之间分别拆除1400mm长墙体一段；⑩⑪⑫⑬⑭⑮轴线㉝-㉞轴之间分别拆除1400mm长墙体一段；⑩⑪⑫⑬⑭⑮轴线㉟-㊱轴之间分别拆除1400mm长墙体一段；⑩⑪⑫⑬⑭⑮轴线㊲-㊳轴之间分别拆除1400mm长墙体一段；⑩⑪⑫⑬⑭⑮轴线㊴-㊵轴之间分别拆除1400mm长墙体一段；⑩⑪⑫⑬⑭⑮轴线㊶-㊷轴之间分别拆除1400mm长墙体一段；⑩⑪⑫⑬⑭⑮轴线㊸-㊹轴之间分别拆除1400mm长墙体一段；⑩⑪⑫⑬⑭⑮轴线㊺-㊻轴之间分别拆除1400mm长墙体一段；⑩⑪⑫⑬⑭⑮轴线㊼-㊽轴之间分别拆除1400mm长墙体一段；⑩⑪⑫⑬⑭⑮轴线㊾-㊿轴之间分别拆除1400mm长墙体一段；⑩⑪⑫⑬⑭⑮轴线①-②轴之间分别拆除1400mm长墙体一段；⑩⑪⑫⑬⑭⑮轴线③-④轴之间分别拆除1400mm长墙体一段；⑩⑪⑫⑬⑭⑮轴线⑤-⑥轴之间分别拆除1400mm长墙体一段；⑩⑪⑫⑬⑭⑮轴线⑦-⑧轴之间分别拆除1400mm长墙体一段；⑩⑪⑫⑬⑭⑮轴线⑨-⑩轴之间分别拆除1400mm长墙体一段；⑩⑪⑫⑬⑭⑮轴线⑪-⑫轴之间分别拆除1400mm长墙体一段；⑩⑪⑫⑬⑭⑮轴线⑬-⑭轴之间分别拆除1400mm长墙体一段；⑩⑪⑫⑬⑭⑮轴线⑮-⑯轴之间分别拆除1400mm长墙体一段；⑩⑪⑫⑬⑭⑮轴线⑰-⑱轴之间分别拆除1400mm长墙体一段；⑩⑪⑫⑬⑭⑮轴线⑲-⑳轴之间分别拆除1400mm长墙体一段；⑩⑪⑫⑬⑭⑮轴线㉑-㉒轴之间分别拆除1400mm长墙体一段；⑩⑪⑫⑬⑭⑮轴线㉓-㉔轴之间分别拆除1400mm长墙体一段；⑩⑪⑫⑬⑭⑮轴线㉕-㉖轴之间分别拆除1400mm长墙体一段；⑩⑪⑫⑬⑭⑮轴线㉗-㉘轴之间分别拆除1400mm长墙体一段；⑩⑪⑫⑬⑭⑮轴线㉙-㉚轴之间分别拆除1400mm长墙体一段；⑩⑪⑫⑬⑭⑮轴线㉛-㉜轴之间分别拆除1400mm长墙体一段；⑩⑪⑫⑬⑭⑮轴线㉝-㉞轴之间分别拆除1400mm长墙体一段；⑩⑪⑫⑬⑭⑮轴线㉟-㊱轴之间分别拆除1400mm长墙体一段；⑩⑪⑫⑬⑭⑮轴线㊲-㊳轴之间分别拆除1400mm长墙体一段；⑩⑪⑫⑬⑭⑮轴线㊴-㊵轴之间分别拆除1400mm长墙体一段；⑩⑪⑫⑬⑭⑮轴线㊶-㊷轴之间分别拆除1400mm长墙体一段；⑩⑪⑫⑬⑭⑮轴线㊸-㊹轴之间分别拆除1400mm长墙体一段；⑩⑪⑫⑬⑭⑮轴线㊺-㊻轴之间分别拆除1400mm长墙体一段；⑩⑪⑫⑬⑭⑮轴线㊼-㊽轴之间分别拆除1400mm长墙体一段；⑩⑪⑫⑬⑭⑮轴线㊾-㊿轴之间分别拆除1400mm长墙体一段；⑩⑪⑫⑬⑭⑮轴线①-②轴之间分别拆除1400mm长墙体一段；⑩⑪⑫⑬⑭⑮轴线③-④轴之间分别拆除1400mm长墙体一段；⑩⑪⑫⑬⑭⑮轴线⑤-⑥轴之间分别拆除1400mm长墙体一段；⑩⑪⑫⑬⑭⑮轴线⑦-⑧轴之间分别拆除1400mm长墙体一段；⑩⑪⑫⑬⑭⑮轴线⑨-⑩轴之间分别拆除1400mm长墙体一段；⑩⑪⑫⑬⑭⑮轴线⑪-⑫轴之间分别拆除1400mm长墙体一段；⑩⑪⑫⑬⑭⑮轴线⑬-⑭轴之间分别拆除1400mm长墙体一段；⑩⑪⑫⑬⑭⑮轴线⑮-⑯轴之间分别拆除1400mm长墙体一段；⑩⑪⑫⑬⑭⑮轴线⑰-⑱轴之间分别拆除1400mm长墙体一段；⑩⑪⑫⑬⑭⑮轴线⑲-⑳轴之间分别拆除1400mm长墙体一段；⑩⑪⑫⑬⑭⑮轴线㉑-㉒轴之间分别拆除1400mm长墙体一段；⑩⑪⑫⑬⑭⑮轴线㉓-㉔轴之间分别拆除1400mm长墙体一段；⑩⑪⑫⑬⑭⑮轴线㉕-㉖轴之间分别拆除1400mm长墙体一段；⑩⑪⑫⑬⑭⑮轴线㉗-㉘轴之间分别拆除1400mm长墙体一段；⑩⑪⑫⑬⑭⑮轴线㉙-㉚轴之间分别拆除1400mm长墙体一段；⑩⑪⑫⑬⑭⑮轴线㉛-㉜轴之间分别拆除1400mm长墙体一段；⑩⑪⑫⑬⑭⑮轴线㉝-㉞轴之间分别拆除1400mm长墙体一段；⑩⑪⑫⑬⑭⑮轴线㉟-㊱轴之间分别拆除1400mm长墙体一段；⑩⑪⑫⑬⑭⑮轴线㊲-㊳轴之间分别拆除1400mm长墙体一段；⑩⑪⑫⑬⑭⑮轴线㊴-㊵轴之间分别拆除1400mm长墙体一段；⑩⑪⑫⑬⑭⑮轴线㊶-㊷轴之间分别拆除1400mm长墙体一段；⑩⑪⑫⑬⑭⑮轴线㊸-㊹轴之间分别拆除1400mm长墙体一段；⑩⑪⑫⑬⑭⑮轴线㊺-㊻轴之间分别拆除1400mm长墙体一段；⑩⑪⑫⑬⑭⑮轴线㊼-㊽轴之间分别拆除1400mm长墙体一段；⑩⑪⑫⑬⑭⑮轴线㊾-㊿轴之间分别拆除1400mm长墙体一段；⑩⑪⑫⑬⑭⑮轴线①-②轴之间分别拆除1400mm长墙体一段；⑩⑪⑫⑬⑭⑮轴线③-④轴之间分别拆除1400mm长墙体一段；⑩⑪⑫⑬⑭⑮轴线⑤-⑥轴之间分别拆除1400mm长墙体一段；⑩⑪⑫⑬⑭⑮轴线⑦-⑧轴之间分别拆除1400mm长墙体一段；⑩⑪⑫⑬⑭⑮轴线⑨-⑩轴之间分别拆除1400mm长墙体一段；⑩⑪⑫⑬⑭⑮轴线⑪-⑫轴之间分别拆除1400mm长墙体一段；⑩⑪⑫⑬⑭⑮轴线⑬-⑭轴之间分别拆除1400mm长墙体一段；⑩⑪⑫⑬⑭⑮轴线⑮-⑯轴之间分别拆除1400mm长墙体一段；⑩⑪⑫⑬⑭⑮轴线⑰-⑱轴之间分别拆除1400mm长墙体一段；⑩⑪⑫⑬⑭⑮轴线⑲-⑳轴之间分别拆除1400mm长墙体一段；⑩⑪⑫⑬⑭⑮轴线㉑-㉒轴之间分别拆除1400mm长墙体一段；⑩⑪⑫⑬⑭⑮轴线㉓-㉔轴之间分别拆除1400mm长墙体一段；⑩⑪⑫⑬⑭⑮轴线㉕-㉖轴之间分别拆除1400mm长墙体一段；⑩⑪⑫⑬⑭⑮轴线㉗-㉘轴之间分别拆除1400mm长墙体一段；⑩⑪⑫⑬⑭⑮轴线㉙-㉚轴之间分别拆除1400mm长墙体一段；⑩⑪⑫⑬⑭⑮轴线㉛-㉜轴之间分别拆除1400mm长墙体一段；⑩⑪⑫⑬⑭⑮轴线㉝-㉞轴之间分别拆除1400mm长墙体一段；⑩⑪⑫⑬⑭⑮轴线㉟-㊱轴之间分别拆除1400mm长墙体一段；⑩⑪⑫⑬⑭⑮轴线㊲-㊳轴之间分别拆除1400mm长墙体一段；⑩⑪⑫⑬⑭⑮轴线㊴-㊵轴之间分别拆除1400mm长墙体一段；⑩⑪⑫⑬⑭⑮轴线㊶-㊷轴之间分别拆除1400mm长墙体一段；⑩⑪⑫⑬⑭⑮轴线㊸-㊹轴之间分别拆除1400mm长墙体一段；⑩⑪⑫⑬⑭⑮轴线㊺-㊻轴之间分别拆除1400mm长墙体一段；⑩⑪⑫⑬⑭⑮轴线㊼-㊽轴之间分别拆除1400mm长墙体一段；⑩⑪⑫⑬⑭⑮轴线㊾-㊿轴之间分别拆除1400mm长墙体一段；⑩⑪⑫⑬⑭⑮轴线①-②轴之间分别拆除1400mm长墙体一段；⑩⑪⑫⑬⑭⑮轴线③-④轴之间分别拆除1400mm长墙体一段；⑩⑪⑫⑬⑭⑮轴线⑤-⑥轴之间分别拆除1400mm长墙体一段；⑩⑪⑫⑬⑭⑮轴线⑦-⑧轴之间分别拆除1400mm长墙体一段；⑩⑪⑫⑬⑭⑮轴线⑨-⑩轴之间分别拆除1400mm长墙体一段；⑩⑪⑫⑬⑭⑮轴线⑪-⑫轴之间分别拆除1400mm长墙体一段；⑩⑪⑫⑬⑭⑮轴线⑬-⑭轴之间分别拆除1400mm长墙体一段；⑩⑪⑫⑬⑭⑮轴线⑮-⑯轴之间分别拆除1400mm长墙体一段；⑩⑪⑫⑬⑭⑮轴线⑰-⑱轴之间分别拆除1400mm长墙体一段；⑩⑪⑫⑬⑭⑮轴线⑲-⑳轴之间分别拆除1400mm长墙体一段；⑩⑪⑫⑬⑭⑮轴线㉑-㉒轴之间分别拆除1400mm长墙体一段；⑩⑪⑫⑬⑭⑮轴线㉓-㉔轴之间分别拆除1400mm长墙体一段；⑩⑪⑫⑬⑭⑮轴线㉕-㉖轴之间分别拆除1400mm长墙体一段；⑩⑪⑫⑬⑭⑮轴线㉗-㉘轴之间分别拆除1400mm长墙体一段；⑩⑪⑫⑬⑭⑮轴线㉙-㉚轴之间分别拆除1400mm长墙体一段；⑩⑪⑫⑬⑭⑮轴线㉛-㉜轴之间分别拆除1400mm长墙体一段；⑩⑪⑫⑬⑭⑮轴线㉝-㉞轴之间分别拆除1400mm长墙体一段；⑩⑪⑫⑬⑭⑮轴线㉟-㊱轴之间分别拆除1400mm长墙体一段；⑩⑪⑫⑬⑭⑮轴线㊲-㊳轴之间分别拆除1400mm长墙体一段；⑩⑪⑫⑬⑭⑮轴线㊴-㊵轴之间分别拆除1400mm长墙体一段；⑩⑪⑫⑬⑭⑮轴线㊶-㊷轴之间分别拆除1400mm长墙体一段；⑩⑪⑫⑬⑭⑮轴线㊸-㊹轴之间分别拆除1400mm长墙体一段；⑩⑪⑫⑬⑭⑮轴线㊺-㊻轴之间分别拆除1400mm长墙体一段；⑩⑪⑫⑬⑭⑮轴线㊼-㊽轴之间分别拆除1400mm长墙体一段；⑩⑪⑫⑬⑭⑮轴线㊾-㊿轴之间分别拆除1400mm长墙体一段；⑩⑪⑫⑬⑭⑮轴线①-②轴之间分别拆除1400mm长墙体一段；⑩⑪⑫⑬⑭⑮轴线③-④轴之间分别拆除1400mm长墙体一段；⑩⑪⑫⑬⑭⑮轴线⑤-⑥轴之间分别拆除1400mm长墙体一段；⑩⑪⑫⑬⑭⑮轴线⑦-⑧轴之间分别拆除1400mm长墙体一段；⑩⑪⑫⑬⑭⑮轴线⑨-⑩轴之间分别拆除1400mm长墙体一段；⑩⑪⑫⑬⑭⑮轴线⑪-⑫轴之间分别拆除1400mm长墙体一段；⑩⑪⑫⑬⑭⑮轴线⑬-⑭轴之间分别拆除1400mm长墙体一段；⑩⑪⑫⑬⑭⑮轴线⑮-⑯轴之间分别拆除1400mm长墙体一段；⑩⑪⑫⑬⑭⑮轴线⑰-⑱轴之间分别拆除1400mm长墙体一段；⑩⑪⑫⑬⑭⑮轴线⑲-⑳轴之间分别拆除1400mm长墙体一段；⑩⑪⑫⑬⑭⑮轴线㉑-㉒轴之间分别拆除1400mm长墙体一段；⑩⑪⑫⑬⑭⑮轴线㉓-㉔轴之间分别拆除1400mm长墙体一段；⑩⑪⑫⑬⑭⑮轴线㉕-㉖轴之间分别拆除1400mm长墙体一段；⑩⑪⑫⑬⑭⑮轴线㉗-㉘轴之间分别拆除1400mm长墙体一段；⑩⑪⑫⑬⑭⑮轴线㉙-㉚轴之间分别拆除1400mm长墙体一段；⑩⑪⑫⑬⑭⑮轴线㉛-㉜轴之间分别拆除1400mm长墙体一段；⑩⑪⑫⑬⑭⑮轴线㉝-㉞轴之间分别拆除1400mm长墙体一段；⑩⑪⑫⑬⑭⑮轴线㉟-㊱轴之间分别拆除1400mm长墙体一段；⑩⑪⑫⑬⑭⑮轴线㊲-㊳轴之间分别拆除1400mm长墙体一段；⑩⑪⑫⑬⑭⑮轴线㊴-㊵轴之间分别拆除1400mm长墙体一段；⑩⑪⑫⑬⑭⑮轴线㊶-㊷轴之间分别拆除1400mm长墙体一段；⑩⑪⑫⑬⑭⑮轴线㊸-㊹轴之间分别拆除1400mm长墙体一段；⑩⑪⑫⑬⑭⑮轴线㊺-㊻轴之间分别拆除1400mm长墙体一段；⑩⑪⑫⑬⑭⑮轴线㊼-㊽轴之间分别拆除1400mm长墙体一段；⑩⑪⑫⑬⑭⑮轴线㊾-㊿轴之间分别拆除1400mm长墙体一段；⑩⑪⑫⑬⑭⑮轴线①-②轴之间分别拆除1400mm长墙体一段；⑩⑪⑫⑬⑭⑮轴线③-④轴之间分别拆除1400mm长墙体一段；⑩⑪⑫⑬⑭⑮轴线⑤-⑥轴之间分别拆除1400mm长墙体一段；⑩⑪⑫⑬⑭⑮轴线⑦-⑧轴之间分别拆除1400mm长墙体一段；⑩⑪⑫⑬⑭⑮轴线⑨-⑩轴之间分别拆除1400mm长墙体一段；⑩⑪⑫⑬⑭⑮轴线⑪-⑫轴之间分别拆除1400mm长墙体一段；⑩⑪⑫⑬⑭⑮轴线⑬-⑭轴之间分别拆除1400mm长墙体一段；⑩⑪⑫⑬⑭⑮轴线⑮-⑯轴之间分别拆除1400mm长墙体一段；⑩⑪⑫⑬⑭⑮轴线⑰-⑱轴之间分别拆除1400mm长墙体一段；⑩⑪⑫⑬⑭⑮轴线⑲-⑳轴之间分别拆除1400mm长墙体一段；⑩⑪⑫⑬⑭⑮轴线㉑-㉒轴之间分别拆除1400mm长墙体一段；⑩⑪⑫⑬⑭⑮轴线㉓-㉔轴之间分别拆除1400mm长墙体一段；⑩⑪⑫⑬⑭⑮轴线㉕-㉖轴之间分别拆除1400mm长墙体一段；⑩⑪⑫⑬⑭⑮轴线㉗-㉘轴之间分别拆除1400mm长墙体一段；⑩⑪⑫⑬⑭⑮轴线㉙-㉚轴之间分别拆除1400mm长墙体一段；⑩⑪⑫⑬⑭⑮轴线㉛-㉜轴之间分别拆除1400mm长墙体一段；⑩⑪⑫⑬⑭⑮轴线㉝-㉞轴之间分别拆除1400mm长墙体一段；⑩⑪⑫⑬⑭⑮轴线㉟-㊱轴之间分别拆除1400mm长墙体一段；⑩⑪⑫⑬⑭⑮轴线㊲-㊳轴之间分别拆除1400mm长墙体一段；⑩⑪⑫⑬⑭⑮轴线㊴-㊵轴之间分别拆除1400mm长墙体一段；⑩⑪⑫⑬⑭⑮轴线㊶-㊷轴之间分别拆除1400mm长墙体一段；⑩⑪⑫⑬⑭⑮轴线㊸-㊹轴之间分别拆除1400mm长墙体一段；⑩⑪⑫⑬⑭⑮轴线㊺-㊻轴之间分别拆除1400mm长墙体一段；⑩⑪⑫⑬⑭⑮轴线㊼-㊽轴之间分别拆除1400mm长墙体一段；⑩⑪⑫⑬⑭⑮轴线㊾-㊿轴之间分别拆除1400mm长墙体一段；⑩⑪⑫⑬⑭⑮轴线①-②轴之间分别拆除1400mm长墙体一段；⑩⑪⑫⑬⑭⑮轴线③-④轴之间分别拆除1400mm长墙体一段；⑩⑪⑫⑬⑭⑮轴线⑤-⑥轴之间分别拆除1400mm长墙体一段；⑩⑪⑫⑬⑭⑮轴线⑦-⑧轴之间分别拆除1400mm长墙体一段；⑩⑪⑫⑬⑭⑮轴线⑨-⑩轴之间分别拆除1400mm长墙体一段；⑩⑪⑫⑬⑭⑮轴线⑪-⑫轴之间分别拆除1400mm长墙体一段；⑩⑪⑫⑬⑭⑮轴线⑬-⑭轴之间分别拆除1400mm长墙体一段；⑩⑪⑫⑬⑭⑮轴线⑮-⑯轴之间分别拆除1400mm长墙体一段；⑩⑪⑫⑬⑭⑮轴线⑰-⑱轴之间分别拆除1400mm长墙体一段；⑩⑪⑫⑬⑭⑮轴线⑲-⑳轴之间分别拆除1400mm长墙体一段；⑩⑪⑫⑬⑭⑮轴线㉑-㉒轴之间分别拆除1400mm长墙体一段；⑩⑪⑫⑬⑭⑮轴线㉓-㉔轴之间分别拆除1400mm长墙体一段；⑩⑪⑫⑬⑭⑮轴线㉕-㉖轴之间分别拆除1400mm长墙体一段；⑩⑪⑫⑬⑭⑮轴线㉗-㉘轴之间分别拆除1400mm长墙体一段；⑩⑪⑫⑬⑭⑮轴线㉙-㉚轴之间分别拆除1400mm长墙体一段；⑩⑪⑫⑬⑭⑮轴线㉛-㉜轴之间分别拆除1400mm长墙体一段；⑩⑪⑫⑬⑭⑮轴线㉝-㉞轴之间分别拆除1400mm长墙体一段；⑩⑪⑫⑬⑭⑮轴线㉟-㊱轴之间分别拆除1400mm长墙体一段；⑩⑪⑫⑬⑭⑮轴线㊲-㊳轴之间分别拆除1400mm长墙体一段；⑩⑪⑫⑬⑭⑮轴线㊴-㊵轴之间分别拆除1400mm长墙体一段；⑩⑪⑫⑬⑭⑮轴线㊶-㊷轴之间分别拆除1400mm长墙体一段；⑩⑪⑫⑬⑭⑮轴线㊸-㊹轴之间分别拆除1400mm长墙体一段；⑩⑪⑫⑬⑭⑮轴线㊺-㊻轴之间分别拆除1400mm长墙体一段；⑩⑪⑫⑬⑭⑮轴线㊼-㊽轴之间分别拆除1400mm长墙体一段；⑩⑪⑫⑬⑭⑮轴线㊾-㊿轴之间分别拆除1400mm长墙体一段；⑩⑪⑫⑬⑭⑮轴线①-②轴之间分别拆除1400mm长墙体一段；⑩⑪⑫⑬⑭⑮轴线③-④轴之间分别拆除1400mm长墙体一段；⑩⑪⑫⑬⑭⑮轴线⑤-⑥轴之间分别拆除1400mm长墙体一段；⑩⑪⑫⑬⑭⑮轴线⑦-⑧轴之间分别拆除1400mm长墙体一段；⑩⑪⑫⑬⑭⑮轴线⑨-⑩轴之间分别拆除1400mm长墙体一段；⑩⑪⑫⑬⑭⑮轴线⑪-⑫轴之间分别拆除1400mm长墙体一段；⑩⑪⑫⑬⑭⑮轴线⑬-⑭轴之间分别拆除1400mm长墙体一段；⑩⑪⑫⑬⑭⑮轴线⑮-⑯轴之间分别拆除1400mm长墙体一段；⑩⑪⑫⑬⑭⑮轴线⑰-⑱轴之间分别拆除1400mm长墙体一段；⑩⑪⑫⑬⑭⑮轴线⑲-⑳轴之间分别拆除1400mm长墙体一段；⑩⑪⑫⑬⑭⑮轴线㉑-㉒轴之间分别拆除1400mm长墙体一段；⑩⑪⑫⑬⑭⑮轴线㉓-㉔轴之间分别拆除1400mm长墙体一段；⑩⑪⑫⑬⑭⑮轴线㉕-㉖轴之间分别拆除1400mm长墙体一段；⑩⑪⑫⑬⑭⑮轴线㉗-㉘轴之间分别拆除1400mm长墙体一段；⑩⑪⑫⑬⑭⑮轴线㉙-㉚轴之间分别拆除1400mm长墙体一段；⑩⑪⑫⑬⑭⑮轴线㉛-㉜轴之间分别拆除1400mm长墙体一段；⑩⑪⑫⑬⑭⑮轴线㉝-㉞轴之间分别拆除1400mm长墙体一段；⑩⑪⑫⑬⑭⑮轴线㉟-㊱轴之间分别拆除1400mm长墙体一段；⑩⑪⑫⑬⑭⑮轴线㊲-㊳轴之间分别拆除1400mm长墙体一段；⑩⑪⑫⑬⑭⑮轴线㊴-㊵轴之间分别拆除1400mm长墙体一段；⑩⑪⑫⑬⑭⑮轴线㊶-㊷轴之间分别拆除1400mm长墙体一段；⑩⑪⑫⑬⑭⑮轴线㊸-㊹轴之间分别拆除1400mm长墙体一段；⑩⑪⑫⑬⑭⑮轴线㊺-㊻轴之间分别拆除1400mm长墙体一段；⑩⑪⑫⑬⑭⑮轴线㊼-㊽轴之间分别拆除1400mm长墙体一段；⑩⑪⑫⑬⑭⑮轴线㊾-㊿轴之间分别拆除1400mm长墙体一段；⑩⑪⑫⑬⑭⑮轴线①-②轴之间分别拆除1400mm长墙体一段；⑩⑪⑫⑬⑭⑮轴线③-④轴之间分别拆除1400mm长墙体一段；⑩⑪⑫⑬⑭⑮轴线⑤-⑥轴之间分别拆除1400mm长墙体一段；⑩⑪⑫⑬⑭⑮轴线⑦-⑧轴之间分别拆除1400mm长墙体一段；⑩⑪⑫⑬⑭⑮轴线⑨-⑩轴之间分别拆除1400mm长墙体一段；⑩⑪⑫⑬⑭⑮轴线⑪-⑫轴之间分别拆除1400mm长墙体一段；⑩⑪⑫⑬⑭⑮轴线⑬-⑭轴之间分别拆除1400mm长墙体一段；⑩⑪⑫⑬⑭⑮轴线⑮-⑯轴之间分别拆除1400mm长墙体一段；⑩⑪⑫⑬⑭⑮轴线⑰-⑱轴之间分别拆除1400mm长墙体一段；⑩⑪⑫⑬⑭⑮轴线⑲-⑳轴之间分别拆除1400mm长墙体一段；⑩⑪⑫⑬⑭⑮轴线㉑-㉒轴之间分别拆除1400mm长墙体一段；⑩⑪⑫⑬⑭⑮轴线㉓-㉔轴之间分别拆除1400mm长墙体一段；⑩⑪⑫⑬⑭⑮轴线㉕-㉖轴之间分别拆除1400mm长墙体一段；⑩⑪⑫⑬⑭⑮轴线㉗-㉘轴之间分别拆除1400mm长墙体一段；⑩⑪⑫⑬⑭⑮轴线㉙-㉚轴之间分别拆除1400mm长墙体一段；⑩⑪⑫⑬⑭⑮轴线㉛-㉜轴之间分别拆除1400mm长墙体一段；⑩⑪⑫⑬⑭⑮轴线㉝-㉞轴之间分别拆除1400mm长墙体一段；⑩⑪⑫⑬⑭⑮轴线㉟-㊱轴之间分别拆除1400mm长墙体一段；⑩⑪⑫⑬⑭⑮轴线㊲-㊳轴之间分别拆除1400mm长墙体一段；⑩⑪⑫⑬⑭⑮轴线㊴-㊵轴之间分别拆除1400mm长墙体一段；⑩⑪⑫⑬⑭⑮轴线㊶-㊷轴之间分别拆除1400mm长墙体一段；⑩⑪⑫⑬⑭⑮轴线㊸-㊹轴之间分别拆除1400mm长墙体一段；⑩⑪⑫⑬⑭⑮</p>	

标注文字 黑色  
\_TCH\_DIM字体 CAD字高3

建筑楼体信息文字 黑色  
仿宋GB2312 CAD字高4

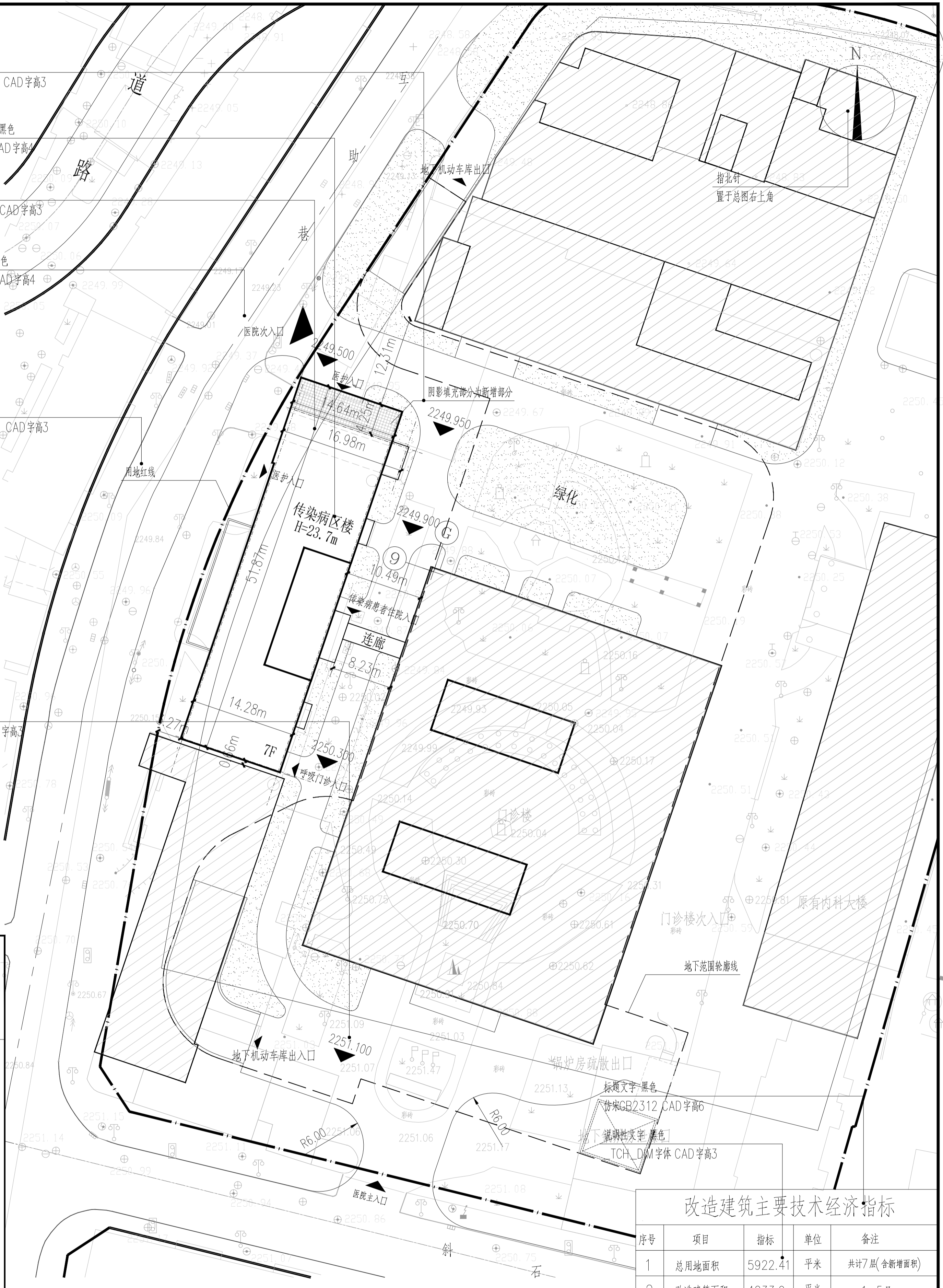
尺寸标注文字 黑色  
\_TCH\_DIM字体 CAD字高3

出入口信息文字 黑色  
仿宋GB2312 CAD字高4

标注文字 黑色  
\_TCH\_DIM字体 CAD字高3

标高标注文字 黑色  
仿宋GB2312 CAD字高3

项目编号	JZ-2025-001
图纸编号	建-01
图纸名称	总平面图
图纸比例	1:500



总平面图位置图 1:500

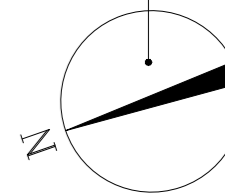
图名文字 黑色  
仿宋GB2312 CAD字高6

总图比例注释 黑色 应选用1:500或1:1000比例  
仿宋GB2312 CAD字高6

### 改造建筑主要技术经济指标

序号	项目	指标	单位	备注
1	总用地面积	5922.41	平方米	共计7层(含新增面积)
2	改造建筑面积	4233.9	平方米	1-5层
3	建筑高度	23.7	米	
4	原建筑基底面积	794.38	平方米	
5	改造建筑基底面积	856.60	平方米	新增医梯,设备用房等
6	新增总面积	456.11	平方米	新增医梯,设备用房等
7	平时病床数	160	个	共计病房75个
8	战(疫)时病床数	49	个	共计病房49个

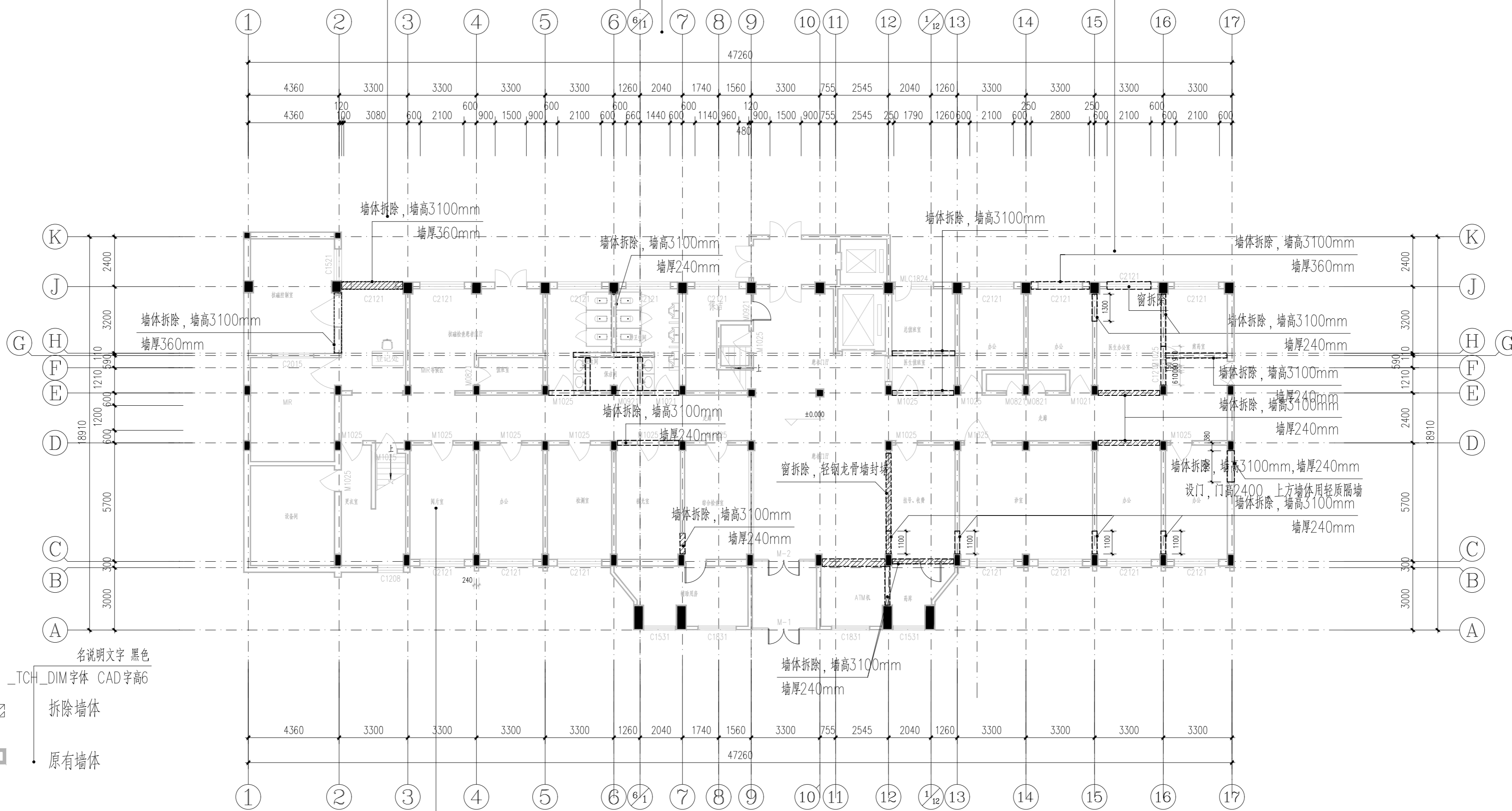
指北针  
置于各层平面图右上角



标注文字 黑色  
\_TCH\_DIM字体 CAD字高3

尺寸标注文字 黑色  
\_TCH\_DIM字体 CAD字高3

标注文字 黑色  
\_TCH\_DIM字体 CAD字高3



图例:

名说明文字 黑色  
\_TCH\_DIM字体 CAD字高6



拆除墙体



原有墙体

房间名说明文字 黑色  
\_TCH\_DIM字体 CAD字高3

图名文字 黑色  
仿宋GB2312 CAD字高6

平面图比例注释 黑色 应选用1:100至1:200比例  
仿宋GB2312 CAD字高6

一层现状平面图 1:150

注: 图中阴影填充部分为改造需拆除墙体

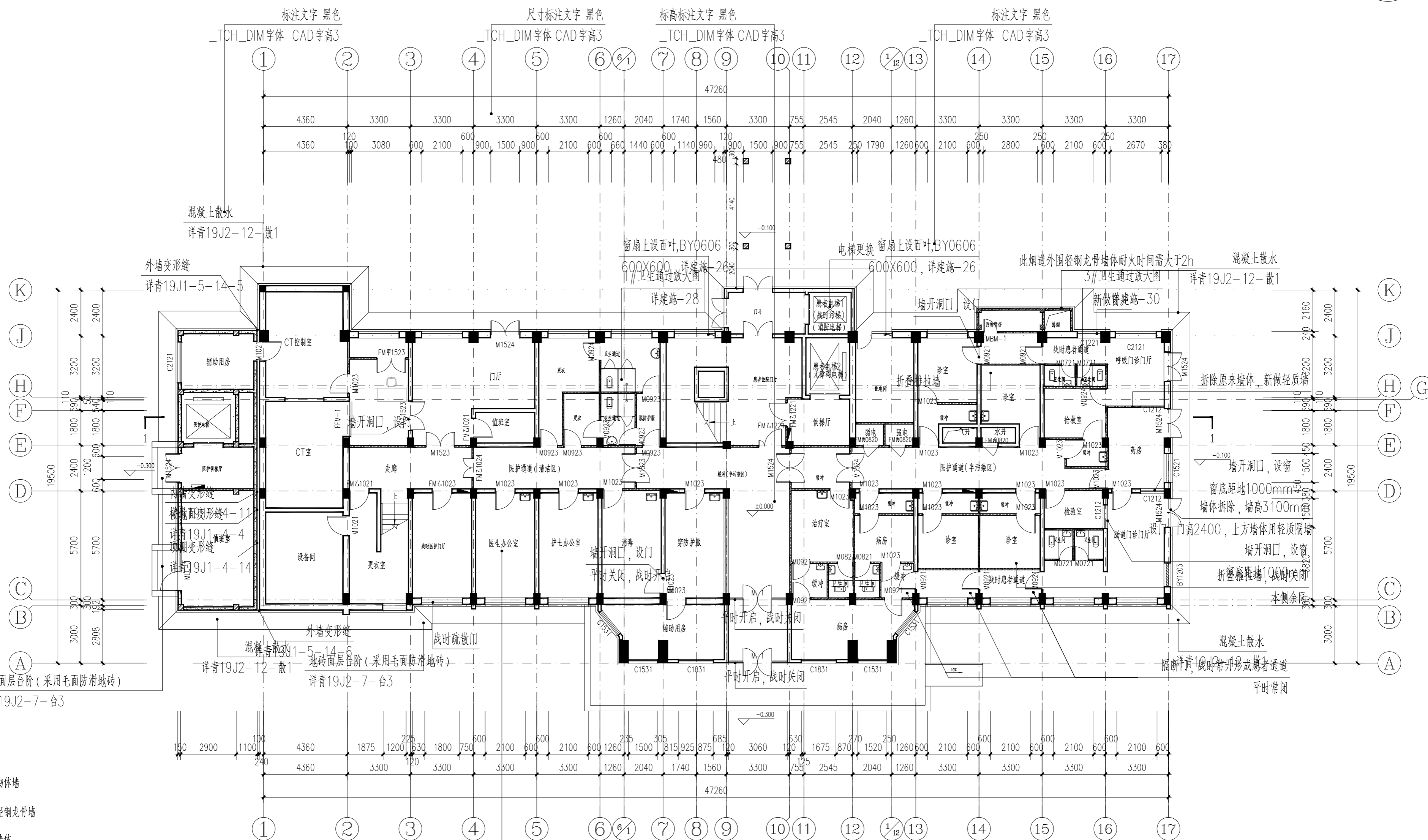
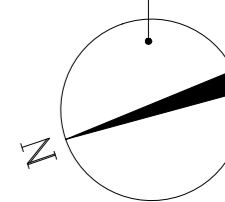
说明性文字 黑色  
\_TCH\_DIM字体 CAD字高3

项目编号	JZ-2025-001
图纸编号	建-02
图纸名称	一层现状平面图
图纸比例	1:150





指北针  
置于各层平面图右上角



- 图例:
- 新增砌体墙
  - 新增轻钢龙骨墙
  - 原有墙体
  - 推拉折叠隔断墙
  - 新增消防栓

名说明文字 黑色  
\_TCH\_DIM字体 CAD字高6

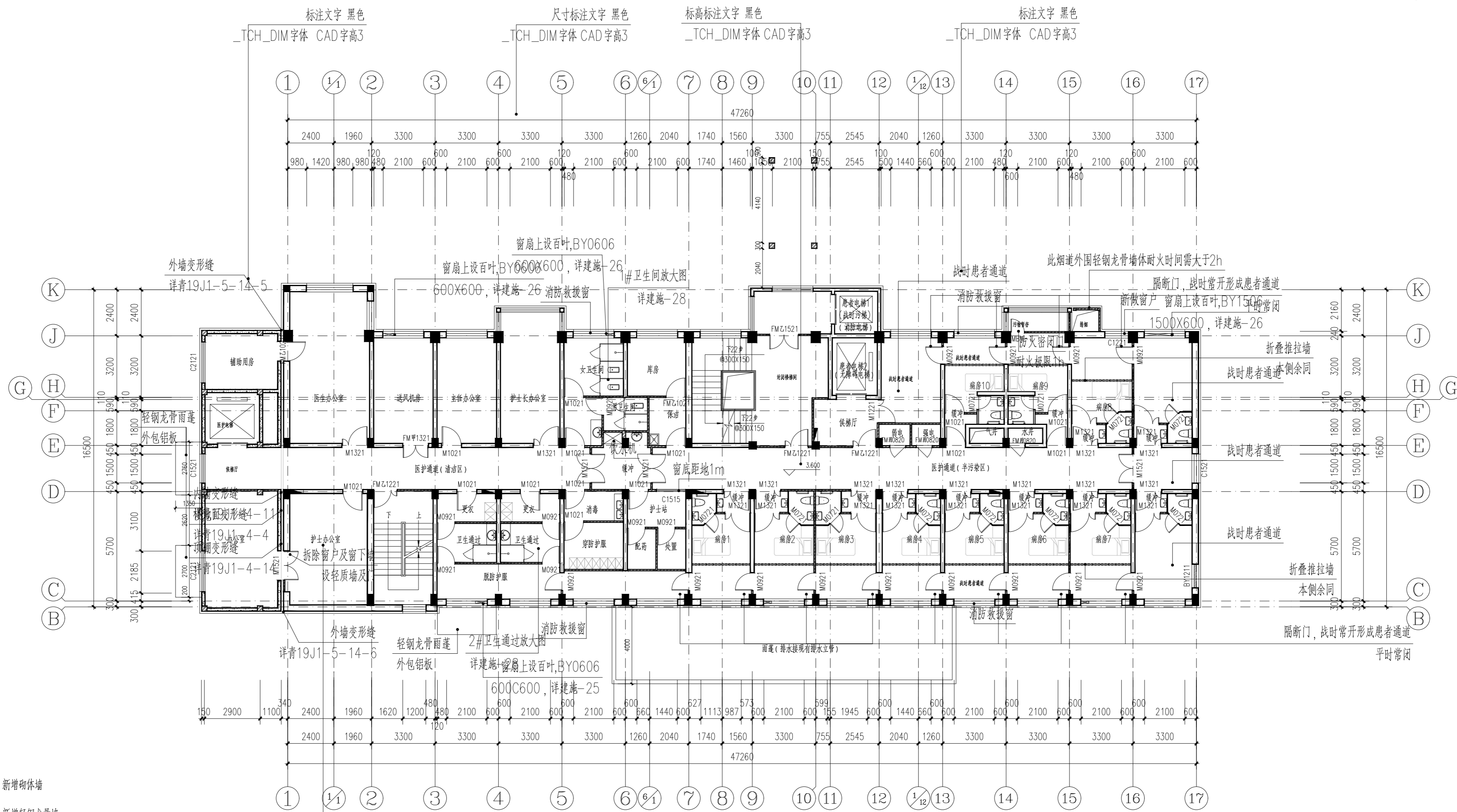
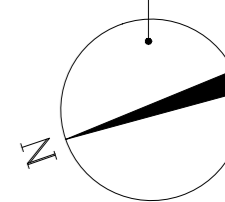
房间名说明文字 黑色  
\_TCH\_DIM字体 CAD字高3

图名文字 黑色 平面图标例注释 黑色 应选用1:100至1:200比例  
仿宋GB2312 CAD字高6  
一层改造平面图 1:150

说明性文字 黑色  
\_TCH\_DIM字体 CAD字高3

项目编号	JZ-2025-001
图纸编号	建-05
图纸名称	一层改造平面图
图纸比例	1:150

指北针  
置于各层平面图右上角



- 图例:
- 新增砌体墙
  - 新增轻钢龙骨墙
  - 原有墙体
  - 推拉折叠隔断墙
  - 新增消防栓

名说明文字 黑色  
\_TCH\_DIM 字体 CAD字高6

房间名说明文字 黑色  
\_TCH\_DIM 字体 CAD字高3

说明性文字 黑色  
\_TCH\_DIM 字体 CAD字高3

图名文字 黑色  
仿宋GB2312 CAD字高6

平面图比例注释 黑色 应选用1:100至1:200比例  
仿宋GB2312 CAD字高6

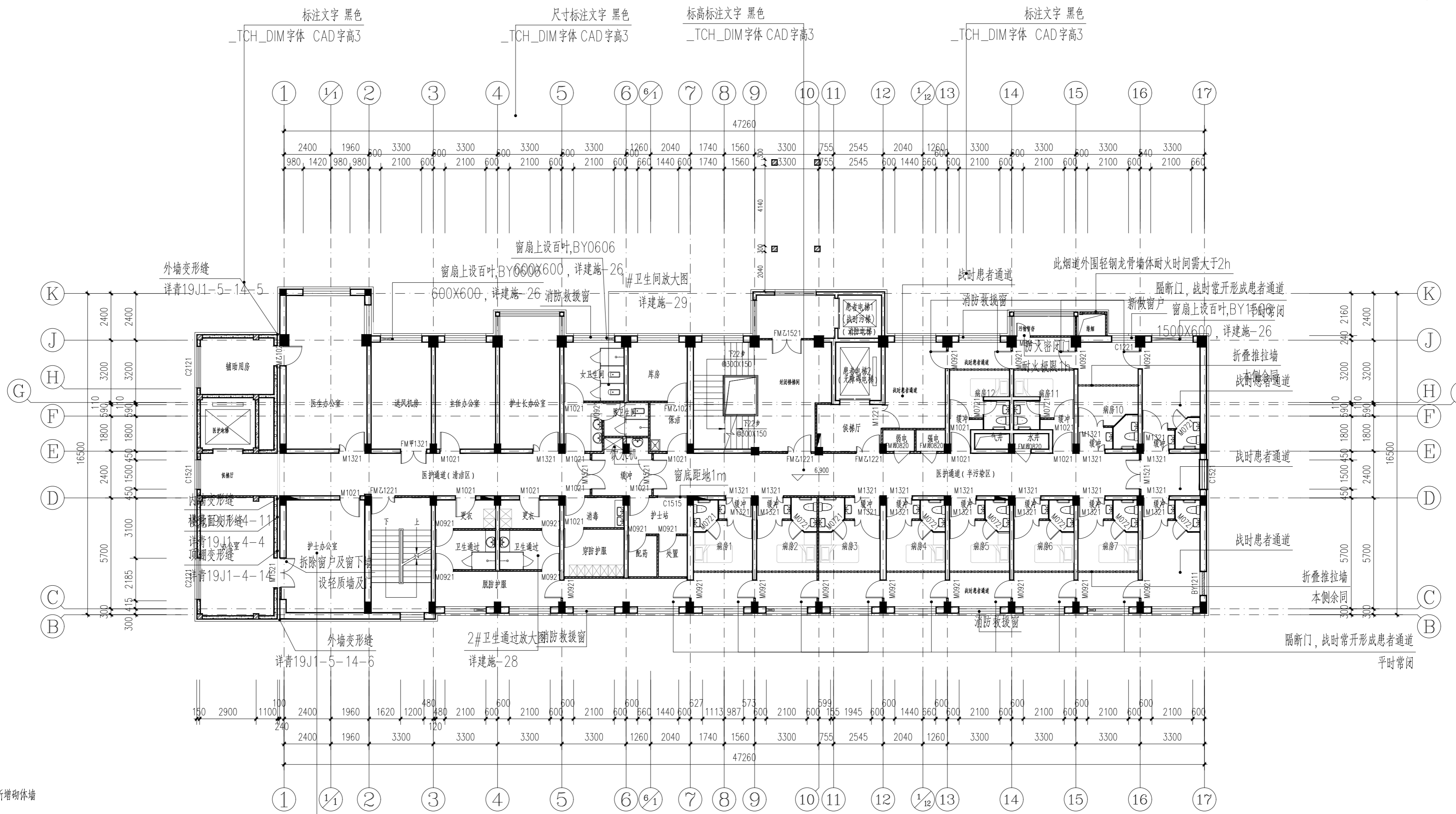
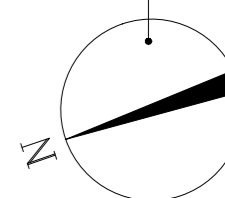
二层改造平面图 1:150

本层改造建筑面积: 806.3m<sup>2</sup>, 其中新增面积62.22m<sup>2</sup>

战时状态共计病房10间, 共计病床10个;

项目编号	JZ-2025-001
图纸编号	建-06
图纸名称	二层改造平面图
图纸比例	1:150

指北针  
置于各层平面图右上角



- 图例:
- 新增砌体墙
  - 新增轻钢龙骨墙
  - 原有墙体
  - 推拉折叠隔断墙
  - 新增消防栓

名说明文字 黑色  
\_TCH\_DIM字体 CAD字高6

房间名说明文字 黑色  
\_TCH\_DIM字体 CAD字高3

说明性文字 黑色  
\_TCH\_DIM字体 CAD字高3

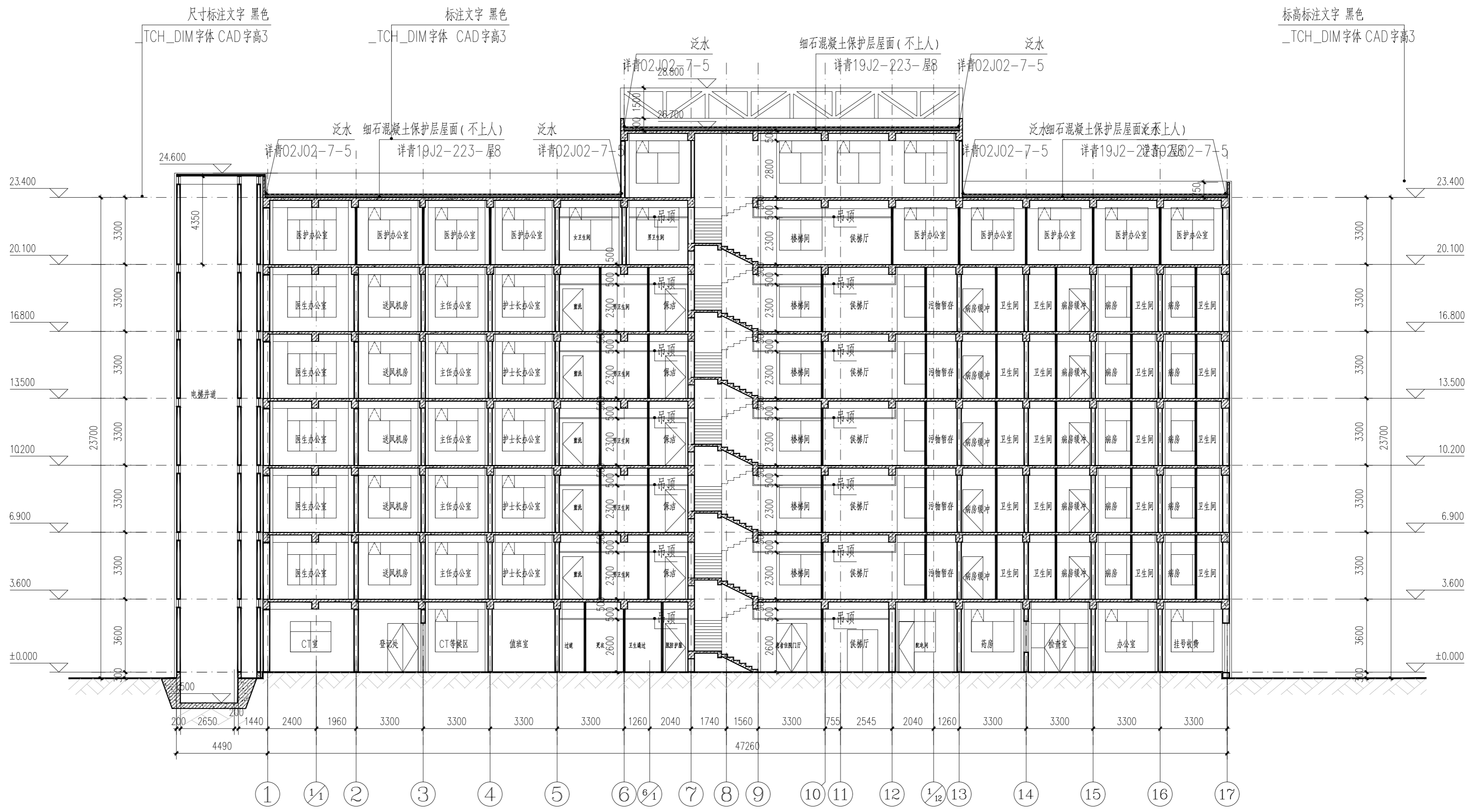
图名文字 黑色  
仿宋GB2312 CAD字高6

标准层平面图 1:150

本层改造建筑面积: 806.3m<sup>2</sup>, 其中新增面积2.22m<sup>2</sup>  
战时状态共计病房10间, 共计病床10个;

平面图比例注释 黑色 应选用1:100至1:200比例  
仿宋GB2312 CAD字高6

项目编号	JZ-2025-001
图纸编号	建-07
图纸名称	标准层平面图
图纸比例	1:150



尺寸标注文字 黑色  
TCH\_DIM字体 CAD字高3

标注文字 黑色  
\_TCH\_DIM字体 CAD字高3

标高标注文字 黑色  
\_TCH\_DIM字体 CAD字高3

平面图比例注释 黑色 应选用1:100至1:200比例  
仿宋GB2312 CAD字高6

1-1剖面图 1:150

项目编号	JZ-2025-001
图纸编号	建-08
图纸名称	1-1剖面图
图纸比例	1:150

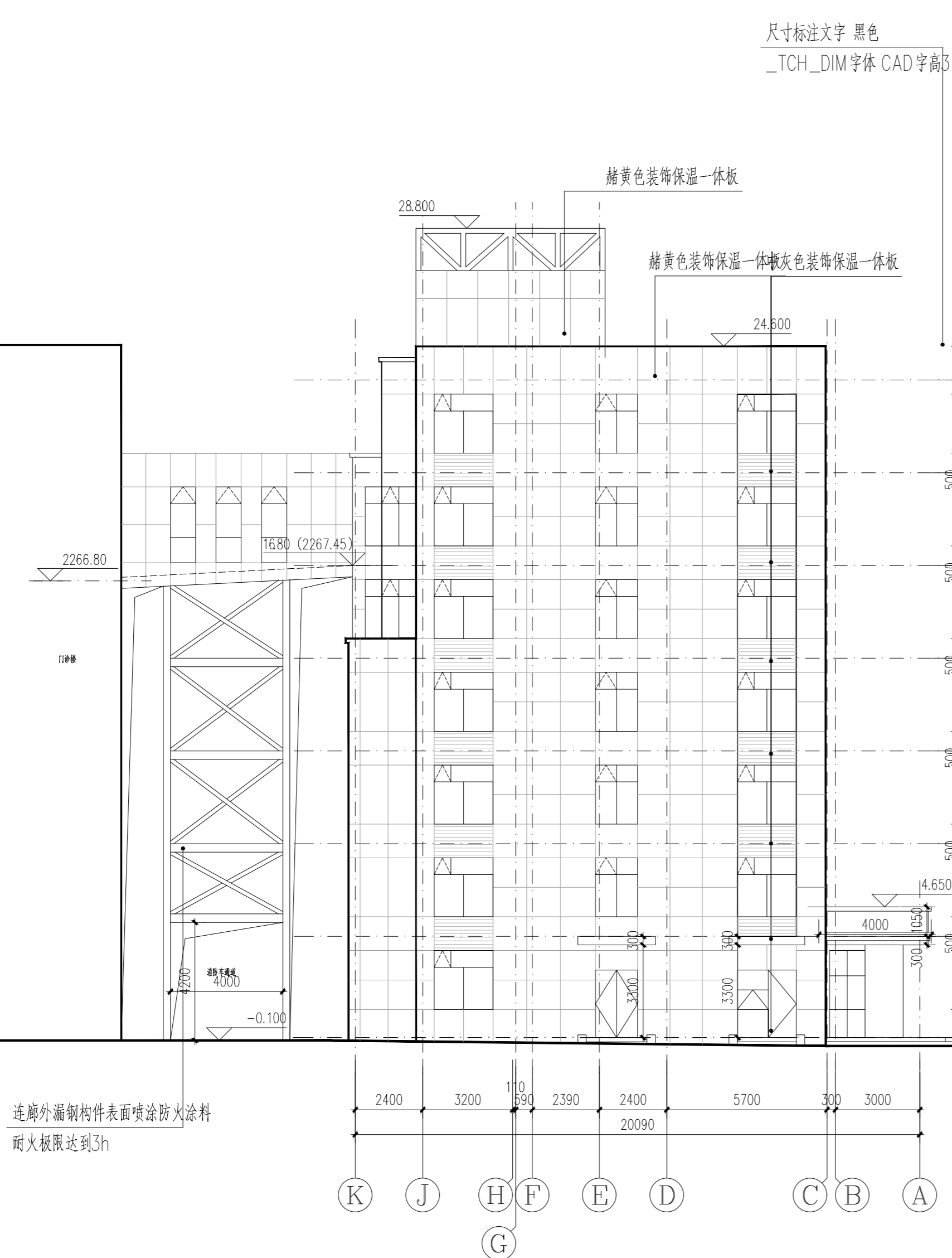


图名文字 黑色  
仿宋GB2312 CAD字高6

平面图比例注释 黑色 应选用1:100至1:200比例  
仿宋GB2312 CAD字高6

①—⑰轴立面图 1:150

项目编号	JZ-2025-001
图纸编号	建-09
图纸名称	立面图
图纸比例	1:150

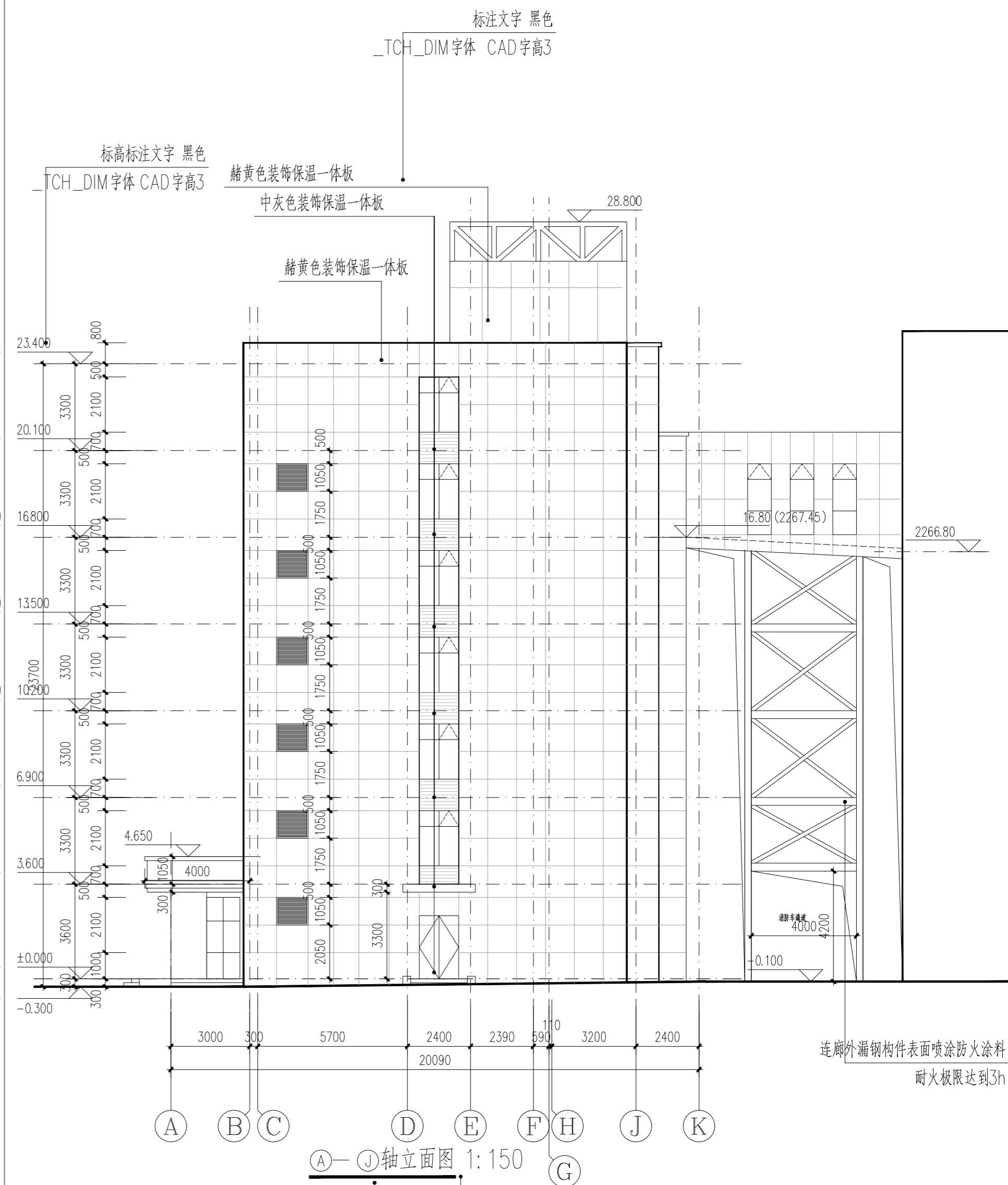


尺寸标注文字 黑色  
\_TCH\_DIM字体 CAD字高3

赭黄色装饰保温一体板  
赭黄色装饰保温一体板  
中灰色装饰保温一体板

图名文字 黑色  
仿宋GB2312 CAD字高6  
J—A轴立面图 1:150

平面图比例注释 黑色 应选用1:100或1:200比例  
仿宋GB2312 CAD字高6



标注文字 黑色  
\_TCH\_DIM字体 CAD字高3

标高标注文字 黑色  
\_TCH\_DIM字体 CAD字高3  
赭黄色装饰保温一体板  
中灰色装饰保温一体板  
赭黄色装饰保温一体板

图名文字 黑色  
仿宋GB2312 CAD字高6  
A—J轴立面图 1:150

平面图比例注释 黑色 应选用1:100或1:200比例  
仿宋GB2312 CAD字高6

项目编号	JZ-2025-001
图纸编号	建-10
图纸名称	立面图
图纸比例	1:150



鸟瞰图 (须水平排版)



单体效果图 (须水平排版)